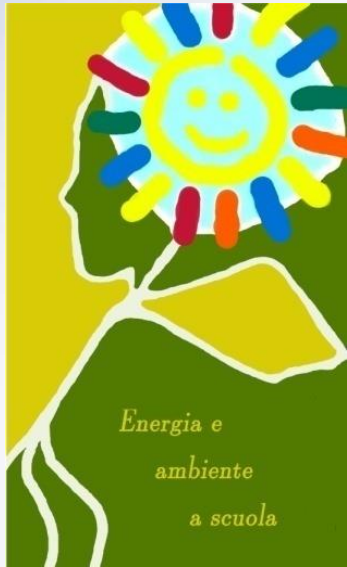


School Low Carbon Footprint in Mediterranean cities

Il percorso intrapreso
nell'ambito di EduFootprint
per l'Area Veneto/Treviso



Rete ISIDE ... chi siamo



La **Rete ISIDE** è una rete di scuole pubbliche e paritarie (*) nata nella Provincia di Treviso il 3 giugno 2014 dopo una lunga attività all'interno della Rete di scuole per la sicurezza.

(*a) i sensi art. 7 D.P.R. 8.3.1999, n. 275, Autonomia scolastica

La rete lavora ogni giorno con grande energia per attivare e trasformare il contesto di vita dei ragazzi e ragazze a scuola attraverso **l'educazione ambientale.**

Interreg
Mediterranean

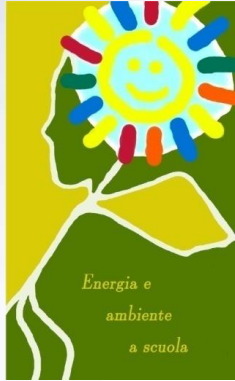


EduFootprint

Project co-financed by the European
Regional Development Fund



Attori



#ic3felissentreviso

#ic4stefaninitreviso

#ITTbarsanticastelfranco

#icsanfiorgodega

#liceocanovatreviso

#ISSsverdivaldobbiadene

#IISpalladiotreviso

#ic5colettitreviso

#icsilea

#iccastellerpaese

#ISgiorgifermitreviso

#iccaerano

#ISSsartorcastelfranco

Interreg
Mediterranean

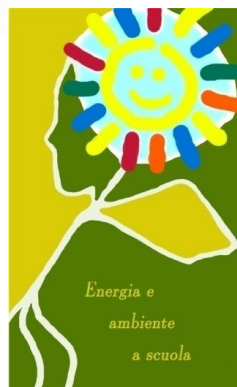


EduFootprint

Project co-financed by the European
Regional Development Fund



Ispirarsi e fare rete

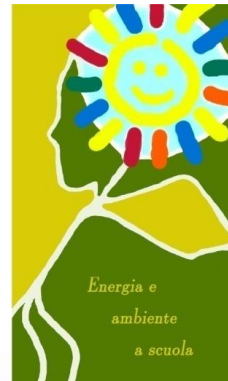


Principi ispiratori



Facilitare le comunicazioni

Istituti della
Provincia di
Treviso



Interreg
Mediterranean

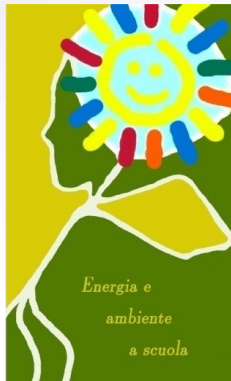


EduFootprint

Project co-financed by the European
Regional Development Fund



EduFootprint



Strumento per consolidare la rete, permettere uno scambio di esperienze e avvicinare le Scuole ai Comuni e i Comuni alle Scuole

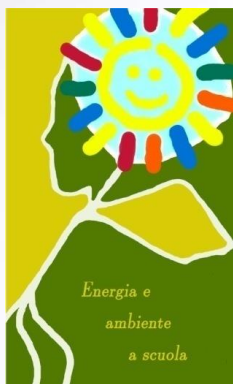


Project co-financed by the European Regional Development Fund



Progetto EduFootprint: azioni della Rete

Rivolte agli Istituti



Studenti

Insegnanti

Dirigenti/Amministrazione

Rivolte alle Municipalità

Azioni PAES

Interreg
Mediterranean



EduFootprint

Project co-financed by the European
Regional Development Fund



EduFootprint: azioni rivolte agli studenti

Sensibilizzazione



Analisi strumentale



Calcolatore

Interreg
Mediterranean



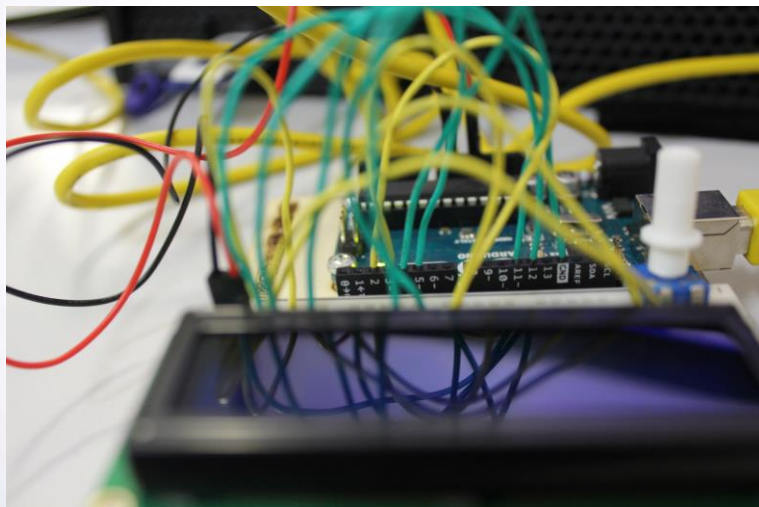
Project co-financed by the European
Regional Development Fund

EduFootprint



EduFootprint: azioni rivolte agli studenti

Realizzazione di dispositivi
di misura con Arduino



Attività in ASL

Peer education tra ordini di
scuola diversi

Interreg
Mediterranean



Project co-financed by the European
Regional Development Fund



EduFootprint



EduFootprint: azioni rivolte agli insegnanti

Progettazione di percorsi curricolari

Contestualizzazione del percorso nel curricolo

Formazione e supporto

Scambio di esperienze

Messa a disposizione di materiali didattici

Messa a disposizione di strumenti di misura e di schede a supporto

Supporto nella compilazione del Calcolatore

Supporto nella predisposizione dei Piani di Azione

Interreg
Mediterranean



EduFootprint

Project co-financed by the European
Regional Development Fund



EduFootprint: azioni rivolte ai Dirigenti

Inserimento del progetto nel PTOF
Invito alla predisposizione di una Politica Ambientale
Azioni di riduzione di impronta che coinvolgono servizi scolastici (mensa, macchinette, segreteria,...)

Interreg
Mediterranean



EduFootprint

Project co-financed by the European
Regional Development Fund



EduFootprint: azioni rivolte ai Comuni

Avvicinare la scuola e in particolare gli studenti alle Istituzioni.

Realizzare un Piano di Azione che metta in campo anche risorse del Comune, rispondendo in tal modo alla logica del PAES.



Interreg
Mediterranean



EduFootprint

Project co-financed by the European
Regional Development Fund



Grazie per l'attenzione

Contatti:

Giuseppe Sardo

Rete ISIDE

+39 347 9188057

sardo.giuseppe74@gmail.com

Interreg
Mediterranean



EduFootprint

Project co-financed by the European
Regional Development Fund

