



Giornata di Studio

“Patto dei Sindaci: l'efficienza energetica per la Pubblica Amministrazione”

mercoledì 24 febbraio 2016 - ore 9.30
Auditorium della Provincia di Treviso
Sant'Artemio Via Cal di Breda, 116

Ing. Mazzero Lodovico - energia@comune.montebelluna.tv.it

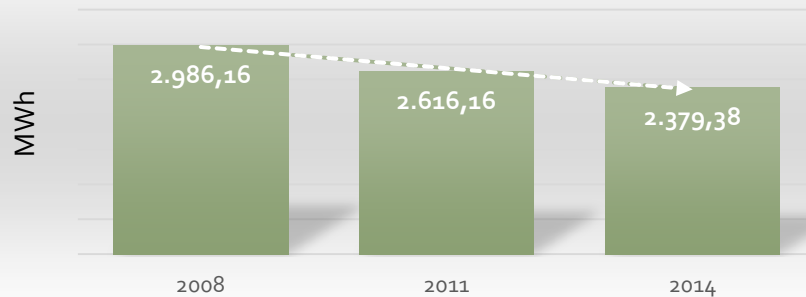
***RACCOLTA DATI E MONITORAGGIO
BIENNALE DEL PAES
L'ESPERIENZA DI MONTEBELLUNA***

Date del procedimento

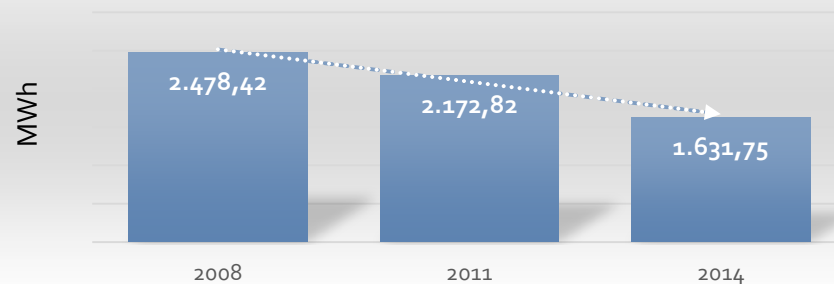
- 28-01-2011: adesione al Patto
- 27-01-2012: adozione del PAES
- 31-01-2012: invio del PAES
- 23-11-2012: approvazione del PAES
- 23-11-2015: termine per la presentazione del monitoraggio
- 16-10-2015: invio del 1° monitoraggio

Cosa è accaduto in due anni: i consumi elettrici

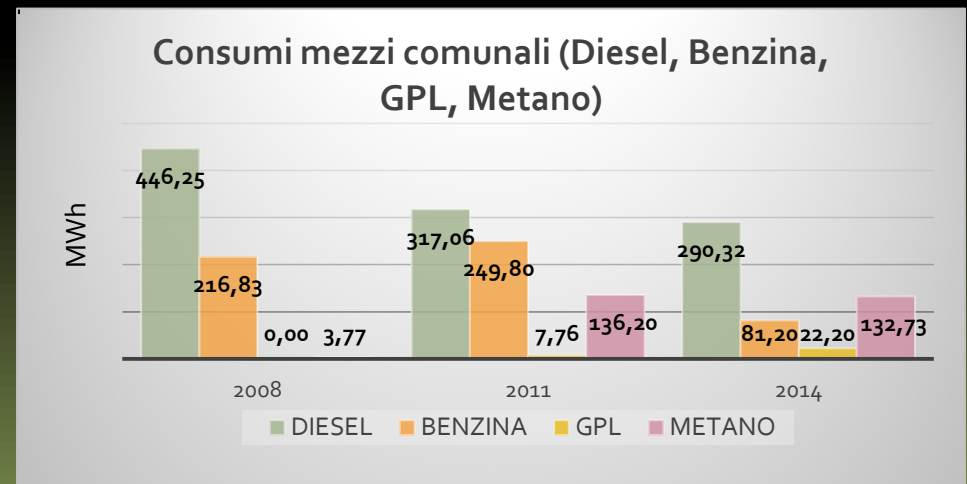
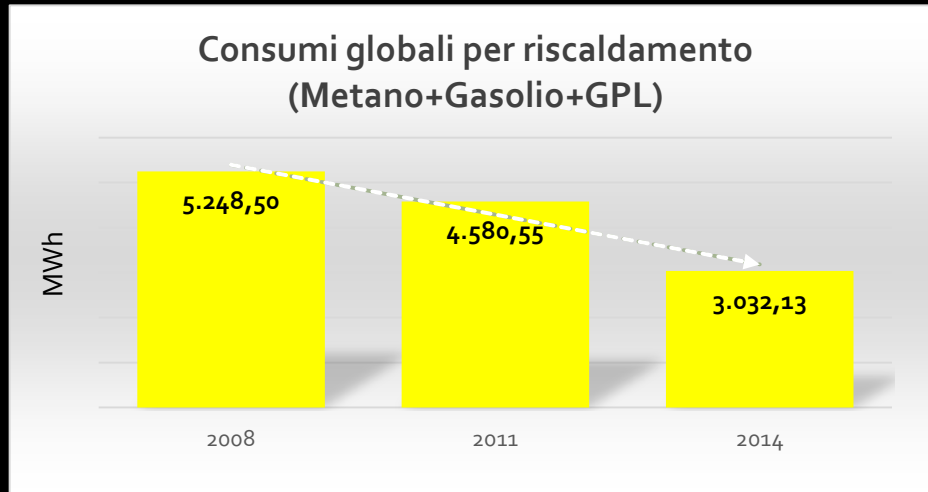
Consumi di energia elettrica strutture
comunali



Consumi di energia elettrica per illuminazione
pubblica



Cosa è accaduto in due anni: i consumi termici



16 azioni monitorate

4 in fase avanzata

MB-01	Edifici	Riqualficazione energetica delle strutture pubbliche
MB-06	Mobilità	Rinnovamento parco mezzi comunali
MB-12	Mobilità	Nuovo piano mobilità
MB-15	Varie	Servizi di supporto tecnico ai cittadini in tema di energia rinnovabile

16 azioni monitorate

7 in fase di attuazione

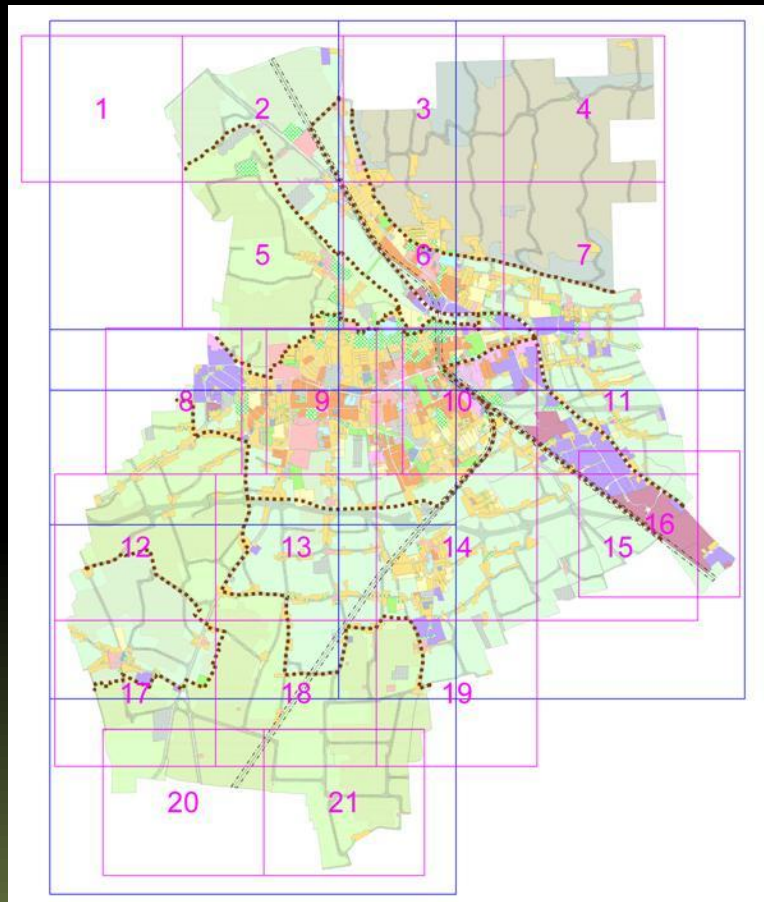
MB-02	Edifici	Produzione di energia da fonte rinnovabile presso strutture comunali
MB-03	Illuminazione Pubblica	Riduzione costi per illuminazione pubblica
MB-05	Varie	Sensibilizzazione del personale comunale sull'uso dell'energia
MB-08	Mobilità	Promozione di modalità di trasporto carbon neutral: bici
MB-09	Mobilità	Bici plan
MB-13	Varie	Iniziative per il risparmio energetico territoriale
MB-14	Edifici	Promozione dell'edilizia sostenibile

16 azioni monitorate

5 non attuate

MB-04	Varie	Capitolato appalti "Green"
MB-07	Mobilità	Servizio bus navetta ospedale
MB-10	Mobilità	Pedibus
MB-11	Mobilità	Miglioramento della qualità dei mezzi di trasporto pubblico
MB-16	Varie	Acquisto di energia rinnovabile e promozione presso i cittadini

Ostacoli strutturali: urbanizzazione diffusa



Costi energetici per i singoli edifici

Costi energetici per il collegamento dei singoli edifici

Ostacoli economici: indisponibilità di risorse

- Crisi del lavoro
- Crisi del risparmio



Ostacoli amministrativi

Disposizioni tardive o poco restrittive a favore del risparmio energetico e contro l'inquinamento

Peggioramento delle condizioni per il risparmio energetico

2012 - Esclusione della rivalutazione Istat 2005 dal riconoscimento della tariffa incentivante - Conclusione del procedimento avviato in data 11/03/2015 e comunicazione di attivazione del recupero maggiori somme a titolo di rivalutazione ISTAT.

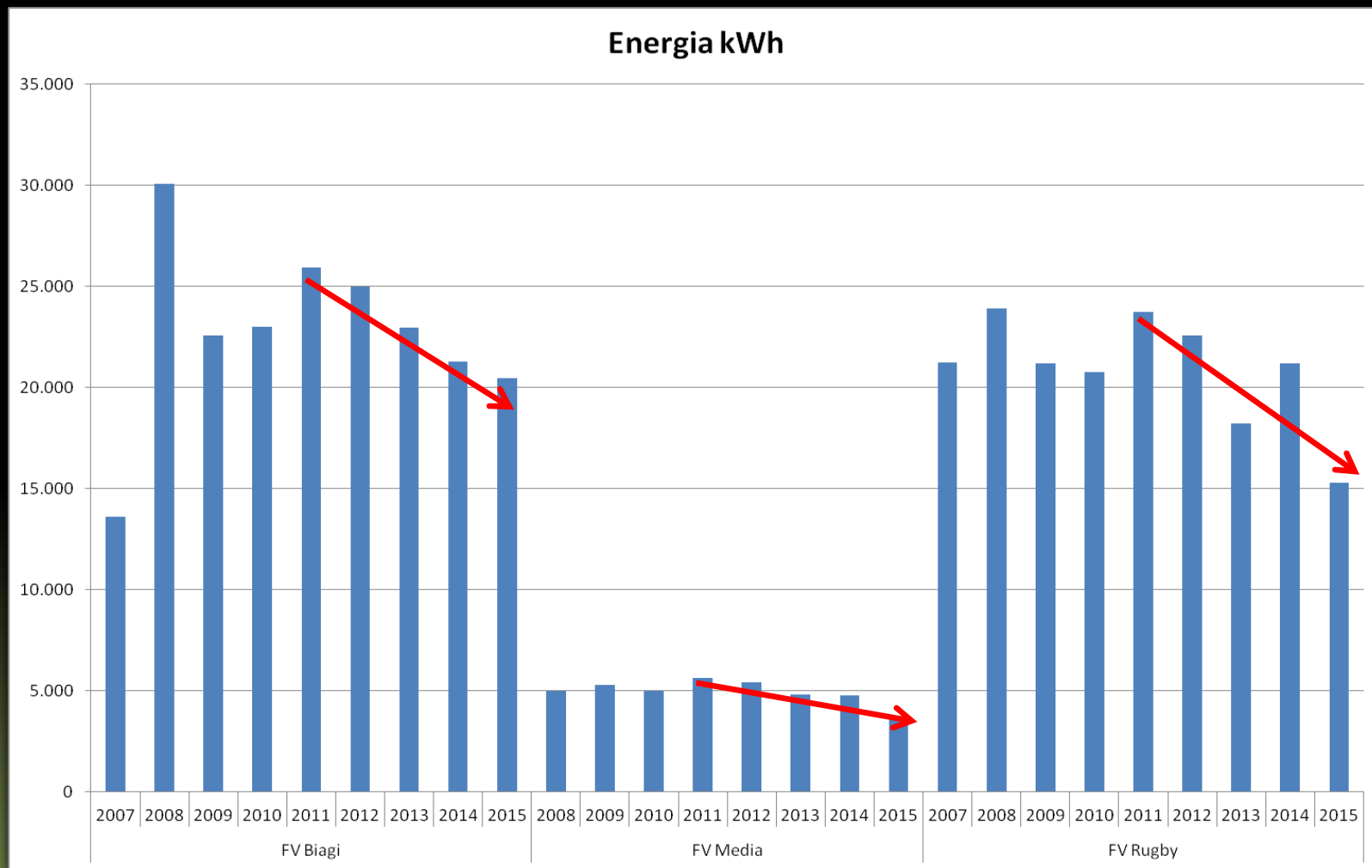
Da gennaio inizia l'iter che nel giro di due anni porterà alla completa rimodulazione delle tariffe elettriche, con l'abolizione degli scaglioni e della tariffazione "progressiva" ma con il contestuale aumento della componente fissa della bolletta. Le prime modifiche già dal prossimo gennaio.

Aspettative su cui far leva per attivare comportamenti responsabili

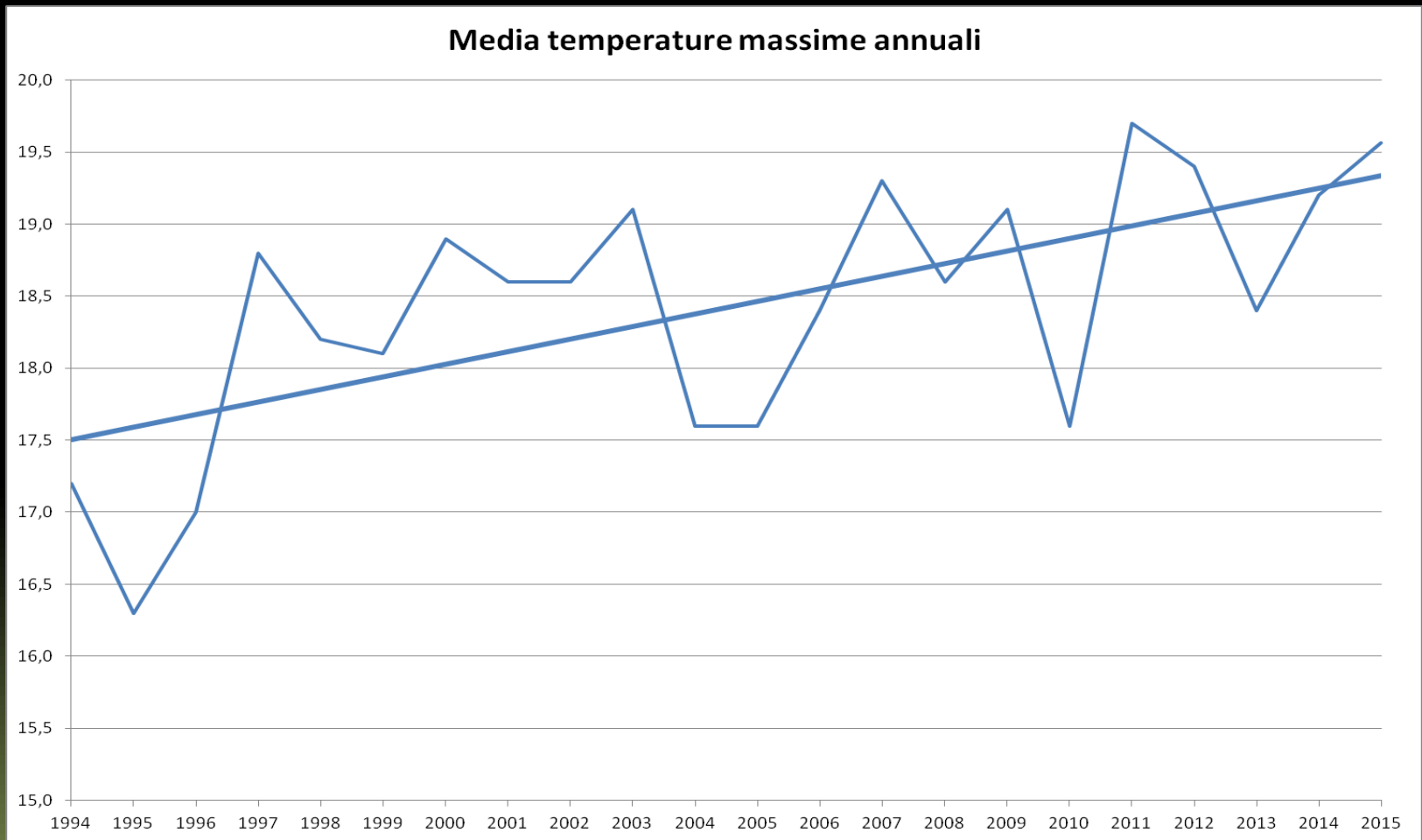
- Economiche
- Salute e benessere in generale



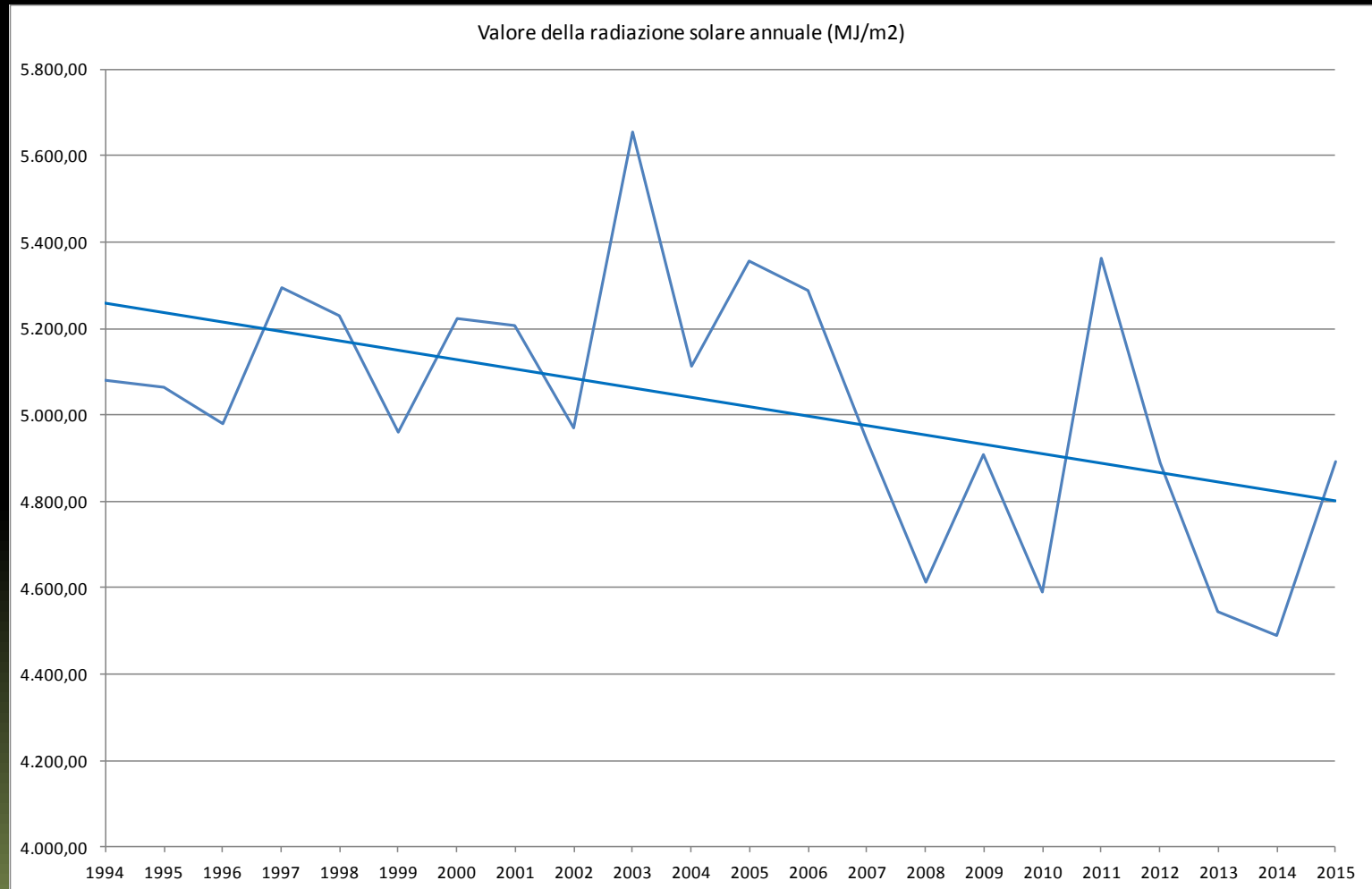
Caso di studio: andamento produzione fotovoltaica



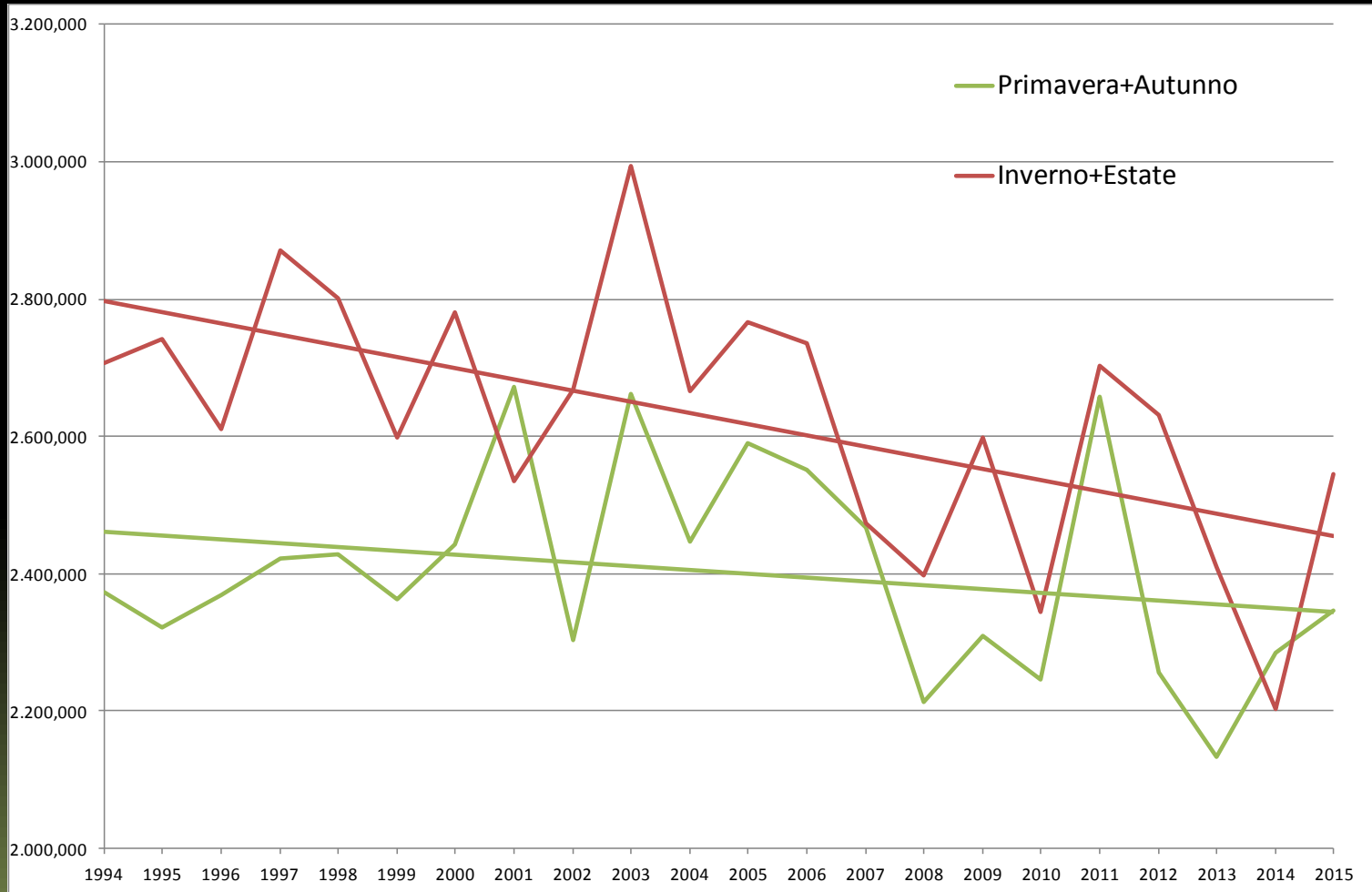
Fattori responsabili: temperature massime



Fattori responsabili: radiazione solare - 1



Fattori responsabili: radiazione solare - 2



Campi d'influenza della radiazione solare

- Produzione agricola
- Salute umana (sintesi della vitamina D)
- Produzione fotovoltaica:

Diminuzione irraggiamento solare (periodo 2007-2015)	8%
Potenza installata in provincia di Treviso (kW)	280.178
Perdita economica per diminuzione irraggiamento solare (€/anno)	14.269.793
Perdita di energia per diminuzione irraggiamento solare (kWh/anno)	26.224.366
Potenza installata in Montebelluna (kW)	5.747
Perdita economica per diminuzione irraggiamento solare (€/anno)	292.701
Perdita di energia per diminuzione irraggiamento solare (kWh/anno)	537.913